



MOD. **SHINO**  
MANUAL DE USUARIO





# **SUNRA**

**VEHÍCULOS ELÉCTRICOS**

La firma **SUNRA** es una marca global y su fábrica es líder en tecnología desde el año 1999. Actualmente, se ha convertido en vanguardia de la industria de vehículos eléctricos, produciendo anualmente más de 4 millones de unidades de modelos variados.

Desde **SUNRA Argentina**, formamos parte de una comunidad de presencia y jerarquía internacional. Nuestro triciclo eléctrico **Shino**, es uno de los más de quince modelos de vehículos que ponemos a disposición del público. Contamos con una amplia y variada oferta, para cualquier tipo de usuario y necesidad.

Todos los vehículos **SUNRA** están asegurados por una póliza especial para vehículos eléctricos, autorizada por la Superintendencia de Seguros de la Nación.



# ■ Introducción

## **SUNRA SHINO** MANUAL DE USUARIO

Lea atentamente este manual antes de utilizar su vehículo **SUNRA**.

Antes de empezar a conducirlo, te pedimos que leas con atención las páginas que siguen.

No solamente para prevenir posibles accidentes, sino también para utilizar tu triciclo eléctrico de la mejor manera, cuidándolo y extendiendo la vida útil de su batería. Así como, con pasión y placer, desde **SUNRA** nos esforzamos para hacer un vehículo seguro y de calidad, te pedimos que también hagas tu parte. Es **tu responsabilidad** leer todos los contenidos de este manual, y cumplir con las leyes y reglamentaciones relativas al uso de vehículos eléctricos de tu jurisdicción.

### **Algunas advertencias preliminares**

- Utilizá siempre casco y vestimenta de protección.
- No excedas la capacidad máxima de carga del vehículo.
- Transitando superficies con agua o hielo, aumentá la distancia entre tu vehículo y el de adelante para ampliar el espacio de frenado.
- El motor del vehículo está colocado sobre el diferencial de las ruedas. Jamás permitas que se sumerja en el agua, dado que provocaría cortocircuitos dañándolo gravemente."

**Bajo ninguna circunstancia desarmes o intentes reparar las partes del vehículo por tu cuenta.**

No conduzcas tu vehículo antes de haber leído y comprendido por completo este manual de uso. Ante cualquier duda o inquietud, contactá al personal del concesionario en donde adquiriste el producto.

# ■ Índice

<i>Portada</i>	1
<i>Nosotros</i>	2
<i>Introducción</i>	3
<i>Índice</i>	4
<i>Partes de la moto</i>	5
<i>Precauciones y medidas de seguridad al conducir</i>	6
<i>Restricciones</i>	6
<i>Precauciones especiales</i>	6
<i>Encendido, conducción y tablero</i>	7
<i>Encendido del vehículo</i>	7
<i>Llave</i>	7
<i>Conducción, tablero y funciones</i>	7
<i>Batería</i>	9
<i>Carga</i>	9
<i>Precauciones y cuidados</i>	10
<i>Garantía</i>	11



## Partes de la moto



- 1. RUEDA DELANTERA
- 2. GUARDABAROS DELANTERO
- 3. LUZ DE POSICIÓN
- 4. LUZ DE GIRO
- 5. ÓPTICA DELANTERA
- 6. MANUBRIO
- 7. ASIENTO

- 8. REGULADOR DE POSICIÓN DE ASIENTO
- 9. CANASTO
- 10. LUZ DE GIRO TRASERA
- 11. LUZ DE FRENO
- 12. LUZ DE POSICIÓN TRASERA
- 13. GUARDABARROS TRASERO
- 14. RUEDA TRASERA



# Precauciones y medidas de seguridad al conducir

## Restricciones

- El vehículo puede llevar una sola persona y tiene una capacidad máxima de carga de 150kg. No superes esos límites.
- No lleves ni utilices nada que pueda obstruir tu visión, o engancharse con la dirección u otras partes del vehículo durante la conducción.
- No cuelgues nada en la empuñadura de la dirección, dado que la conducción podría verse afectada.
- No conduzcas descalzo, con ojotas, sandalias o calzado con tacos o plataformas.
- Mantenete siempre sentado y con las dos manos en la dirección.
- No utilices tu vehículo eléctrico para participar en cualquier tipo de competencia.

**Tener en especial consideración las siguientes precauciones al conducir. No hacerlo podría provocar accidentes generadores de lesiones graves o incluso la muerte**

- En días ventosos utilizá gafas de seguridad y, en días fríos, guantes de protección. Colocate siempre el casco.
- No transites por veredas o sendas de peatones.
- No circules por vías en las cuales la velocidad mínima supere los 45 kilómetros por hora.

## ■ Encendido, conducción y tablero

### Encendido del vehículo. Llave

- Procurar que el interruptor de seguridad y corte esté en posición **ON**, y el acelerador en **OFF**.



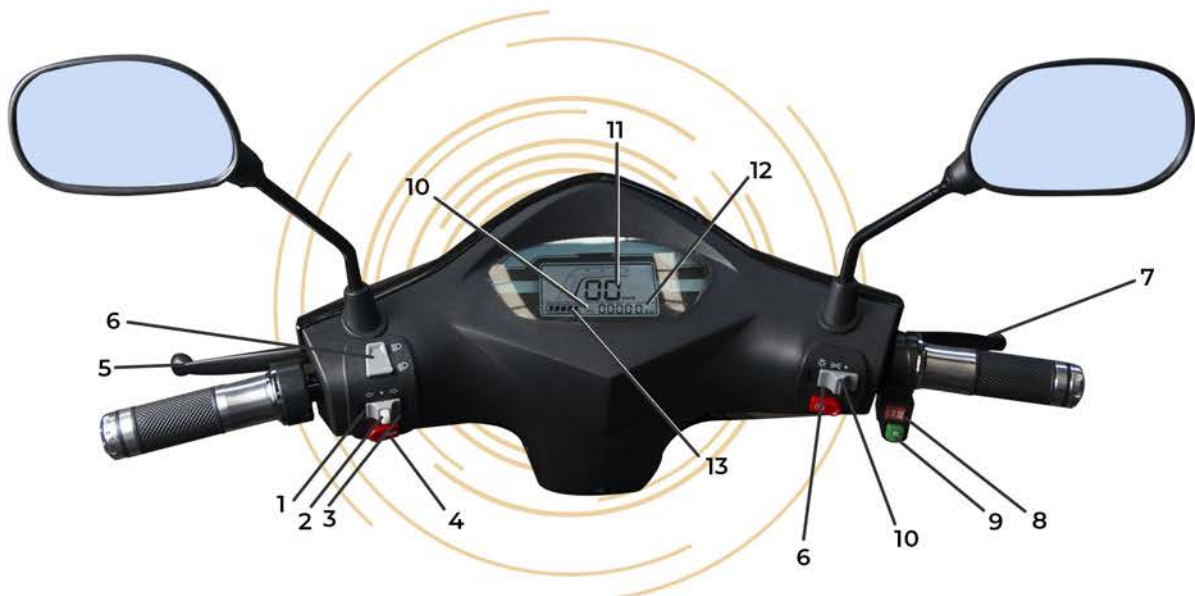
- Introducir la llave, y girarla hacia posición **ON** para encender el vehículo.



LOCK

Empujando la llave hacia adentro y girándola hacia la izquierda, se traba la rueda.

### Conducción, tablero y funciones



1. LUZ DE GIRO IZQUIERDA
2. APAGADO DE LUZ DE GIRO
3. LUZ DE GIRO DERECHA
4. BOCINAS
5. FRENO TRASERO
6. REGULADOR DE LUCES: ALTA Y BAJA
7. FRENO DELANTERO
8. SELECTOR DE VELOCIDAD: I, II Y III

9. MARCHA ATRÁS
10. INTERRUPTOR DE LUZ: ENCENDIDO DE LUZ DELANTERA, DE POSICIÓN Y APAGADO,
10. TIEMPO DE USO
11. VELOCIDAD
12. KILÓMETROS RECORRIDOS
13. CARGA DE BATERÍA



*Luego de conducir y detener el vehículo, girá la llave hacia la posición OFF y retirala. Asegurate también, de que tanto el acelerador como el interruptor de seguridad y corte estén en la posición OFF.*

*Es conveniente guardar el vehículo en espacios cerrados, donde no haya demasiada humedad y al menos a 6 metros de fuentes de calor intenso como estufas, calentadores o similares.*

El Shino posee transmisión de tipo diferencial y lubricante de caja. Recomendamos que, cada 3 meses, se controle el nivel del lubricante por parte del personal del concesionario en donde adquiriste el vehículo.





Es importante que respetes las indicaciones aquí expresadas con respecto al **uso correcto de la batería**. Hacerlo te permitirá **extender su vida útil** y poder disfrutar de tu vehículo SUNRA por más tiempo.

### Carga

El modelo **Shino** posee baterías de ácido en gel, de 60V20Ah.

- **¡Importante!** Es fundamental que, antes de utilizar tu vehículo SUNRA por primera vez, cargues la batería entre 8 y 12 horas.
- **¡Importante!** Bajo ninguna circunstancia cargues la batería por más de 18 horas.
- **¡Importante!** Nunca dejar el cargador enchufado a la corriente si no se está cargando la batería, dado que podría provocar un incendio.
- Cargá tu vehículo después de cada uso. Mantener la batería cargada de manera apropiada te permitirá extender su vida útil.
- No permitas que la batería se descargue por completo.



Se carga colocando el enchufe de tres puntas directamente a la entrada, ubicada junto al asiento.



## Precauciones y cuidados

- Ante todo, te destacamos nuevamente la importancia de que la primera carga de la batería se extienda entre 8 y 12 horas, y que ningún lapso de carga supere jamás las 18 horas. **Estos dos factores son fundamentales para el cuidado de la batería.**
- Para evitar daño en la batería, utilízala solamente el cargador proporcionado por **SUNRA** al momento de adquirir el vehículo.
- En caso de que vayas a guardar tu vehículo por un lapso prolongado y no utilizarlo, recordá cargar la batería al menos una vez al mes para que no se descargue por completo. Para extender su vida útil, jamás permitas que la batería se descargue por completo.
- No guardes la batería a menos de 6 metros de fuentes de calor intenso como estufas, calentadores o similares.
- No dejes caer ni golpees la batería.

Si notás que la batería se calienta demasiado al usar el vehículo o cargarse, pierde líquido, tiene partes hinchadas o roturas, o ante cualquier aspecto extraño que adviertas en la misma, contactá al personal del concesionario en donde adquiriste el producto.



# BENEFICIOS DE TENER UN *Vehículo Eléctrico*



SENCILLA  
RECARGA



FÁCIL MANEJO



BAJO COSTO

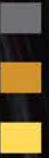


ECOAMIGABLE



ESCASO  
MANTENIMIENTO





**SUNRA**  
*Ecología en acción*  
*Gracias por confiar en nosotros.*

